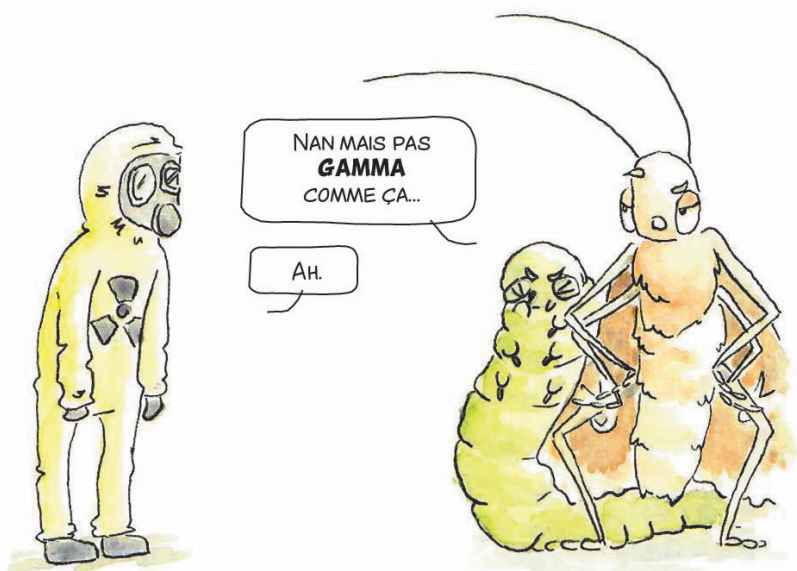


LA NOCTUELLE GAMMA

AUTOGRAPHHA GAMMA LINNAEUS (1758)



Scénariste : Loïse Triollet,
Illustratrice : Elisabeth Lefebvre

AGRICOMICS RÉALISE DES BANDES DESSINÉES, ILLUSTRATIONS ET DESSINS DE PRESSE POUR PARTICIPER À L'ACCÉLÉRATION DU TRANSFERT DES SCIENCES ET DES TECHNIQUES DU VÉGÉTAL. C'EST UNE JEUNE ENTREPRISE DE DEUX ANS, FONDÉE PAR LOÏSE TRIOLLET EN DERNIÈRE ANNÉE DE SON CURSUS INGÉNIEUR HORTICOLE. UNE IMAGE VAUT MILLE MOTS ET DES MILLIERS DE RÉSULTATS DE RECHERCHE DORMENT DANS LES TIROIRS DES CENTRES D'EXPÉRIMENTATION AGRICOLE EN FRANCE. CES RÉSULTATS PEUVENT APPORTER DES SOLUTIONS À NOS OBJECTIFS D'UN PLUS GRAND RESPECT DE L'ENVIRONNEMENT OU DE MIEUX MANGER.

**LA BD A DE NOMBREUX ATOUTS,
INVITONS LA DANS NOTRE SPHÈRE
PROFESSIONNELLE !**





AgriComics

DE LA BD POUR LE VÉGÉTAL.

-  [AGRICOMICS](#)
-  [AGRICOMICS](#)
-  [AGRICOMICS](#)
-  [@AGRICOMICS](#)
-  AGRICOMICS@GMAIL.COM

ELISH

* ILLUSTRATRICE *

-  [@HELLOELISH](#)
-  [ELISH ILLUSTRATRICE](#)
-  [ELISH ILLUSTRATRICE](#)
-  ELISH.ILLUSTRATRICE@GMAIL.COM

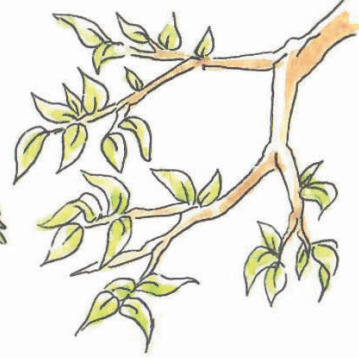
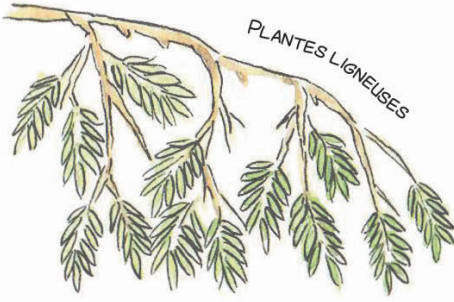
ELISABETH LEFEBVRE EST ILLUSTRATRICE INDÉPENDANTE, ET SIGNE ÉGALEMENT SES CRÉATIONS SOUS LE PSEUDONYME **ELISH**. TRAVAILLANT ESSENTIELLEMENT AVEC DES MÉDIAS TRADITIONNELS TELS QUE L'AQUARELLE ET LES CRAYONS DE COULEUR, ELLE AXE SON TRAVAIL SUR LA DIVERSITÉ DES CORPS DANS DES SCÈNES DU QUOTIDIEN, UNE THÉMATIQUE TRÈS PERSONNELLE. DIPLÔMÉE D'UN CURSUS INGÉNIEUR PAYSAGISTE, ELLE AIME ÉGALEMENT ASSOCIER LE SCIENTIFIQUE À L'ARTISTIQUE À TRAVERS LA MÉDIATION SCIENTIFIQUE. ELLE A AINSI EU L'OCCASION D'ILLUSTRER PLUSIEURS BANDES DESSINÉES AUX CÔTÉS DE LOÏSE POUR **AGRICOMICS**.

Tous droits réservés. ©
2021, Agricomics - Loïse Triollet -
Elisabeth Lefebvre

LA NOCTUELLE GAMMA

AUTOGRAPHA GAMMA LINNAEUS (1758)

Scénariste : Loïse Triollet,
Illustratrice : Elisabeth Lefebvre



JE SUIS LOIN D'ÊTRE
DIFFICILE.
J'AIME PLUS DE **200**
PLANTES HOTES
MÊME SI J'AI
MES PRÉFÉRÉES.



ADVENTICES

PLANTES HERBACÉES

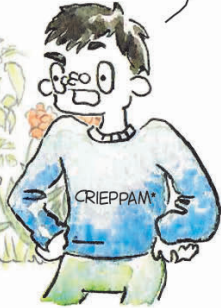
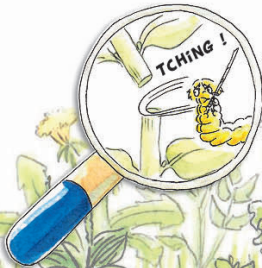


PLANTES CULTIVÉES



TOUS CES **DEGATS**,
CE N'EST PAS NOUS!
C'EST LA GRÊLE !

FAUX !
C'EST TOI QUI FAIT ÇA.
ET MÊME SI VOUS ÊTES 2-3
PAR PLANTES, LES DÉGÂTS
SONT IMPORTANTS !



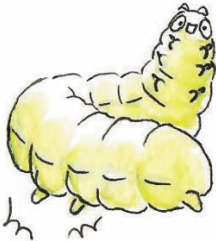
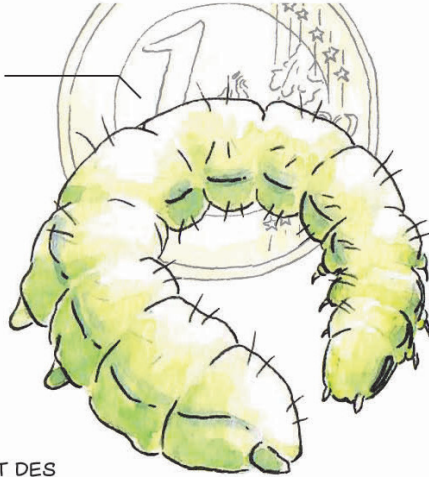
* CENTRE RÉGIONALISÉ INTERPROFESSIONNEL D'EXPÉRIMENTATION EN PLANTES À PARFUM AROMATIQUES ET MÉDICINALES

LE MOTIF SUR SON DOS ET LE NOMBRE DE POILS CHANGENT EN FONCTION DE SON DÉVELOPPEMENT.

SA COULEUR CHANGE EN FONCTION DE LA PLANTE SUR LAQUELLE ELLE SE NOURRIT ET DU NOMBRE D'INDIVIDUS.

ICI CE SONT DES VENTOUSES, PAS DES FAUSSES PATTES !

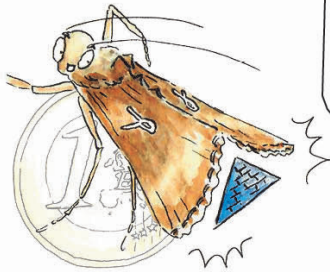
LE PREMIER TIER DU CORPS EST PLUS ÉTROIT.



C'EST FACILE DE ME **RECONNAITRE**, JE N'AI QUE DEUX FAUSSES PATTES !

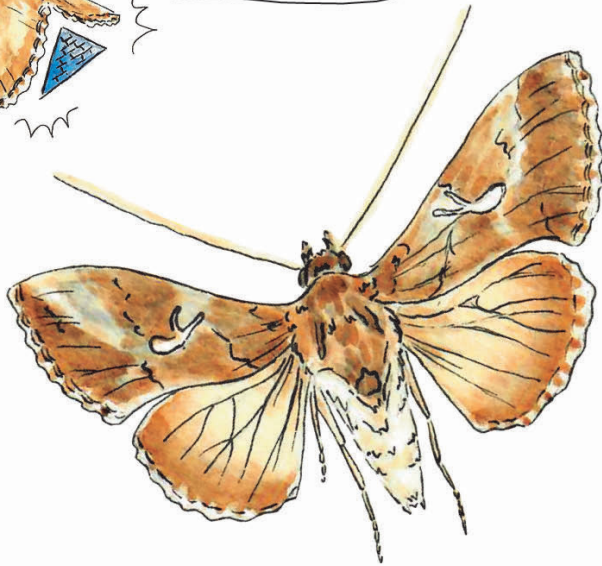
MOI AUSSI HEHE ! JE SUIS LA SEULE AVEC QUI ON PEUT ME CONFONDRE !

AH.

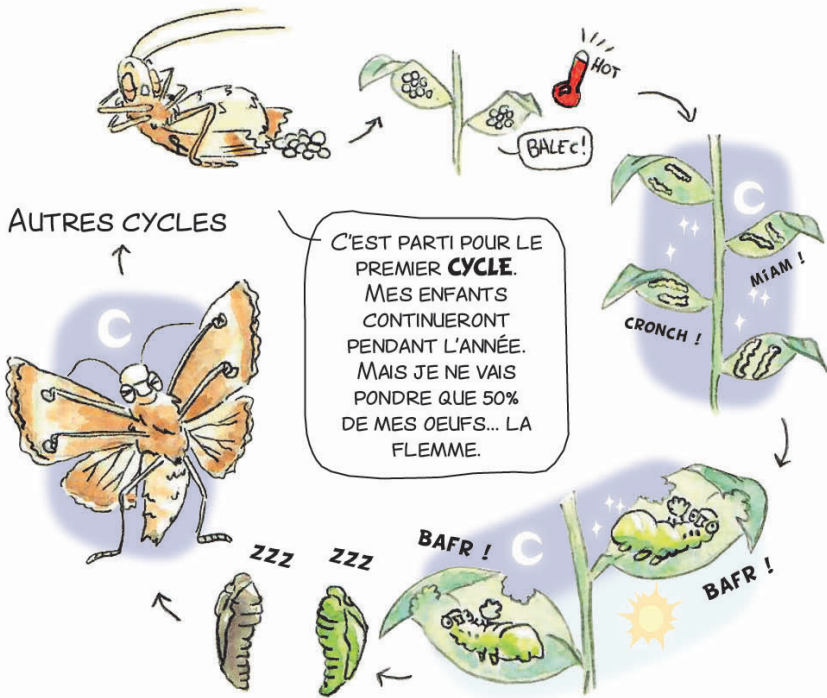


AU REPOS :
POSITION DES
AILES EN TOIT

FINALEMENT, LE
MEILLEUR MOYEN POUR
ME **RECONNAITRE**
C'EST DE PARLER LE
GREC ANCIEN.
 γ = GAMMA,
D'OÙ MON NOM !



UN CYCLE = 40-60 JOURS DU PRINTEMPS À L'AUTOMNE.
PUIS MIGRATION VERS L'AFRIQUE.



BIBLIOGRAPHIE

Auximore, 2014. NOCTUELLE_WEB. [En ligne]. pp 4. Disponible sur : https://arena-auximore.fr/wp-content/uploads/2014/12/NOCTUELLE_WEB.pdf

ARVALIS, ?. Fiches accidents : Noctuelles défoliatrices Autographa gamma. [En ligne], 2021. Disponible sur : http://www.fiches.arvalis-infos.fr/fiche_accident/fiches_accidents.php?mode=fa&type_cul=6&type_acc=3&id_acc=363

E. Pierre, INRA, 2013. Autographa gamma Biologie du ravageur. [En ligne]. Disponible sur : <http://ephytia.inra.fr/fr/C/16642/Hypp-encyclopedie-en-protection-des-plantes-Biologie-du-ravageur>

EPPO Global Database, 2000. Autographa gamma (PYTOGA). [En ligne]. Disponible sur : <https://gd.eppo.int/taxon/PYTOGA>

GQUERY Bernard et ROUZES Raphaël, 2015. Fiche parasite émergent : Autographa gamma. [En ligne]. pp 2. Disponible sur : https://nouvelle-aquitaine.chambres-agriculture.fr/fileadmin/user_upload/Nouvelle-Aquitaine/094_Inst-Nouvelle-Aquitaine/Documents/Écophyto/Journees_techniques_ecophyto/Fiches_techniques/Fiche_technique_Autographa_gamma-V2.pdf

GQUERY Bernard et ROUZES Raphaël, CRIEPPAM, 2016. Fiche HB Nocutelle Gamma. [En ligne]. pp.2. Disponible sur : <https://ecophytopic.fr/sites/default/files/Fiche%20HB%20%20Noctuelle%20Gamma.pdf>

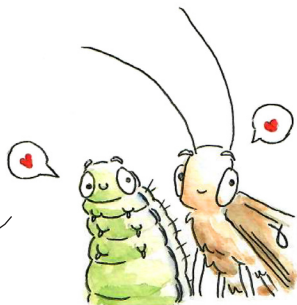
ITB, 2017. Fiche bioagresseurs noctuelles défoliatrices. Guide BetaGIA [En ligne]. pp.2. Disponible sur : https://ecophytopic.fr/sites/default/files/Fiche%20bioagresseurs_noctuelles%20d%C3%A9foliatrices-ilovepdf-compressed.pdf

Koppert Biological Systems, 2014. Autographa gamma Linnaeus, 1758 La noctuelle gamma. [En ligne] Disponible sur : <http://ephytia.inra.fr/fr/C/19295/Biocontrol-Autographa-gamma-Noctuelle-gamma>

EL. 23

ET POUR FINIR, VOICI LES SOURCES
DE TOUTES LES INFOS ÉNONCÉES
PRÉCÉDEMMENT.

À BIENTÔT !



LA NOCTUELLE GAMMA

AUTOGRAPHA GAMMA LINNAEUS (1758)

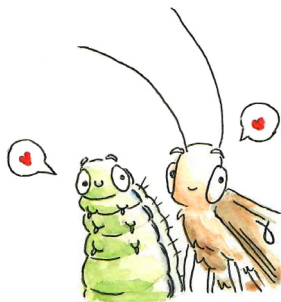
Comment reconnaître la chenille ou le papillon

« Noctuelle Gamma » ?

Quelles sont ses plantes préférées et comment
savoir que cet insecte est passé par là ?

Quand se transforme-t-elle de chenille à papillon ?

Venez le découvrir en moins de 2 minutes !



Dans la même collection :

«La Punaise Diabolique»

AgriComics

Scénariste : Loïse Triollet,
Illustratrice : Elisabeth Lefebvre